A woman in a white business suit is running on a path made of computer keyboard keys. The keys are arranged in a perspective that recedes into the distance. The background is a plain, light color.

**Nowoczesne usługi w oparciu  
o sieć szerokopasmową  
(infrastrukturę teleinformatyczną)  
w gminie**

**Patryk Świrski**

Key Account Manager

**Rybnik, 23 kwietnia 2010 roku**



## Infrastruktura teleinformatyczna

IT jest bazą techniczną dla rozwiązań telekomunikacyjnych i informatycznych. Dzięki niej można realizować funkcje transmisji zarówno danych, głosu, jak i obrazu. Utworzona sieć stanie się szkieletem, od którego zależy sprawne działanie całej instytucji. Odpowiednio zaprojektowana i wykonana infrastruktura jest więc podstawą dobrze działającego systemu teleinformatycznego.

- **Możliwie najprostsza** - im mniej urządzeń realizujących połączenie, tym mniejsze prawdopodobieństwo awarii.
- **Niezawodna** - zaprojektowana tak, aby w krótkim czasie można było wymienić lub ominąć uszkodzony element. Dużym plusem jest zastosowanie automatycznego systemu przełączania ruchu na urządzenia awaryjne.
- **Elastyczna** - projekt i wykonanie powinny uwzględniać rozwój infrastruktury. Zastosowane urządzenia lub przynajmniej szafy magazynujące powinny umożliwiać dodawanie kolejnych modułów, które rozszerzą funkcjonalność sieci lub zwiększą jej przepustowość.
- **Stabilna i wydajna** - można to osiągnąć poprzez zastosowanie wysokiej klasy komponentów.



## Naturalne potrzeby w samorządzie





## Czyli co można rzeczywiście osiągnąć

### Ogólnie

- Internet dla mieszkańców
- Obsługa spraw przez Internet (podpis elektroniczny)
- Poprawienie komunikacji wewnątrz urzędów oraz z mieszkańcami (VoIP)
- Lepsze warunki dla inwestorów
- Częściowe zniwelowanie braków infrastruktury drogowej
- Usprawnienia dla mieszkańców i turystów

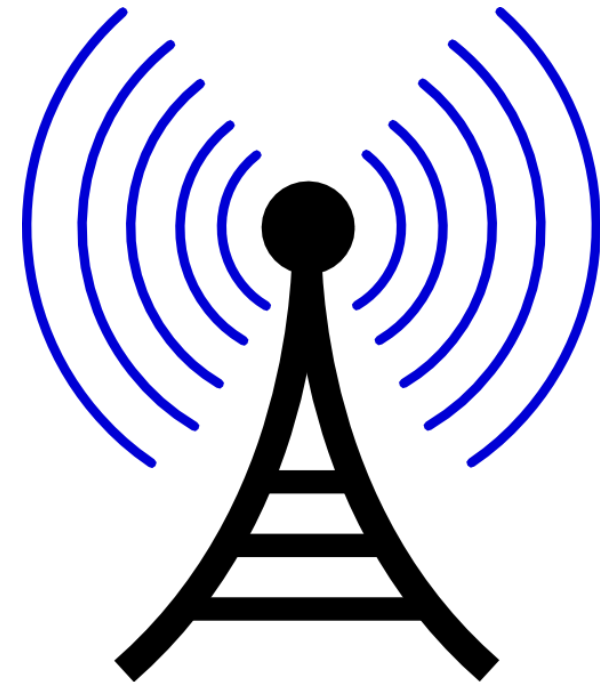




## Porównanie kosztów

### Telefonia

	plan TP 60 minut za darmo	Telefonia Cyfrowa IP	Oszczędność
Abonament (z numerem publicznym)	50,00zł	12,20zł (opcja)	76%-100%
Połączenia lokalne 8:00-22:00	0,12zł/min	0,10zł/min	17%
Połączenia międzymiastowe 8:00-18:00	0,49zł/min	0,10zł/min	80%
Połączenia do krajowych sieci komórkowych 8:00-18:00	0,84zł/min	0,61zł/min	27%
Połączenia międzynarodowe, np. do Niemiec, Wielkiej Brytanii, USA 8:00-20:00	1,20zł/min	0,12zł/min	90%
Rozpoczęcie połączenia	0,20zł/min	0,00zł/min	100%
Naliczanie sekundowe	TAK	TAK	
Bezpłatne połączenia wewnątrz sieci	NIE	TAK	100%





## Nowoczesne usługi i aplikacje

### Zarządzanie i Budżet

- Spójna i jednorodna platforma finansowo-księgową dla wszystkich jednostek
- Nadzór nad wszystkimi jednostkami
- Ujednolicenie warunków pracy urzędników
- Natychmiastowy dostęp do pełnych i realnych danych oszczędności





## Nowoczesne usługi i aplikacje

### Szkoły i przedszkola

- Bezpieczny styk z Internetem dla uczniów
- Centralne zarządzanie aplikacjami
- Wsparcie dla nowych metod nauczania
- Otwarcie uczniów na świat





## Nowoczesne usługi i aplikacje

### Ochrona zdrowia

- Dostęp do specjalistów
- Zdalne konsultacje
- Wyniki badań
- Rejestr osobowy







## Nowoczesne usługi i aplikacje

### Bezpieczeństwo

- Monitoring (zarówno wizyjny jak i parametrów środowiskowych czy pracy infrastruktury)
- Zarządzanie ruchem
- Centra kryzysowe
- Strefy parkowania





## Kontakt

# Patryk Świrski

Asseco Systems S.A.  
al. Korfantego 79  
40-161 Katowice  
tel. +48 661 929 986  
faks +48 (22) 543 28 50

[Patryk.Swirski@asseco-systems.eu](mailto:Patryk.Swirski@asseco-systems.eu)

<http://www.asseco-systems.eu>

